



Je fais le test salivaire pour savoir si j'ai la Covid-19 dans mon établissement ou à l'école



ou

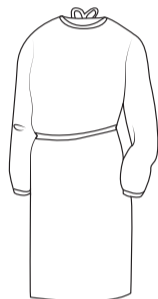


Un adulte m'accueille.
Parfois, il y a beaucoup
de flacons sur la table.



L'adulte est habillé avec :

une blouse, un masque, des gants,



une charlotte, des lunettes.



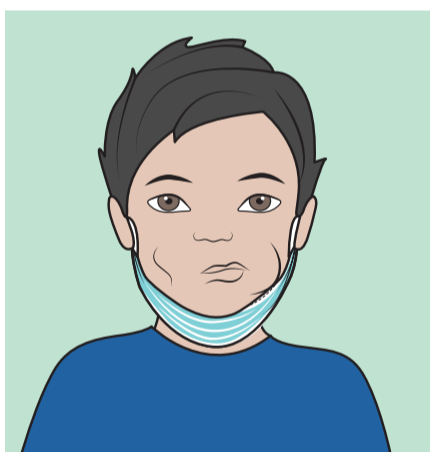
**Si j'ai un masque,
je le baisse.**

**L'adulte m'explique
le test salivaire.**



Je remplis ma bouche de salive.

**Je fais comme si je mâchais
un chewing-gum.**



L'adulte ouvre le flacon.

**Il tient le flacon
sous ma bouche,**

**ou je tiens le flacon
tout seul.**



Je crache dans le flacon.



Si je n'arrive pas à cracher,

**l'adulte prend
un peu de salive dans ma bouche.**



1 Il utilise une pipette.
C'est un petit tube.



2 Il met ma salive dans
le flacon avec la pipette.

